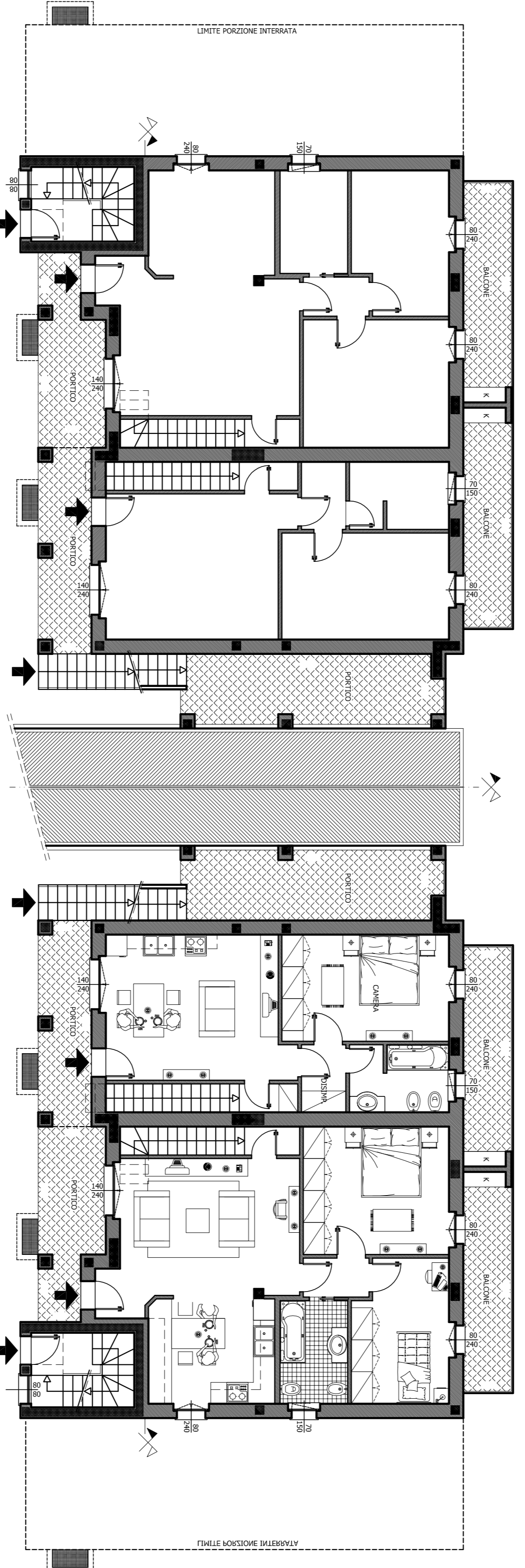
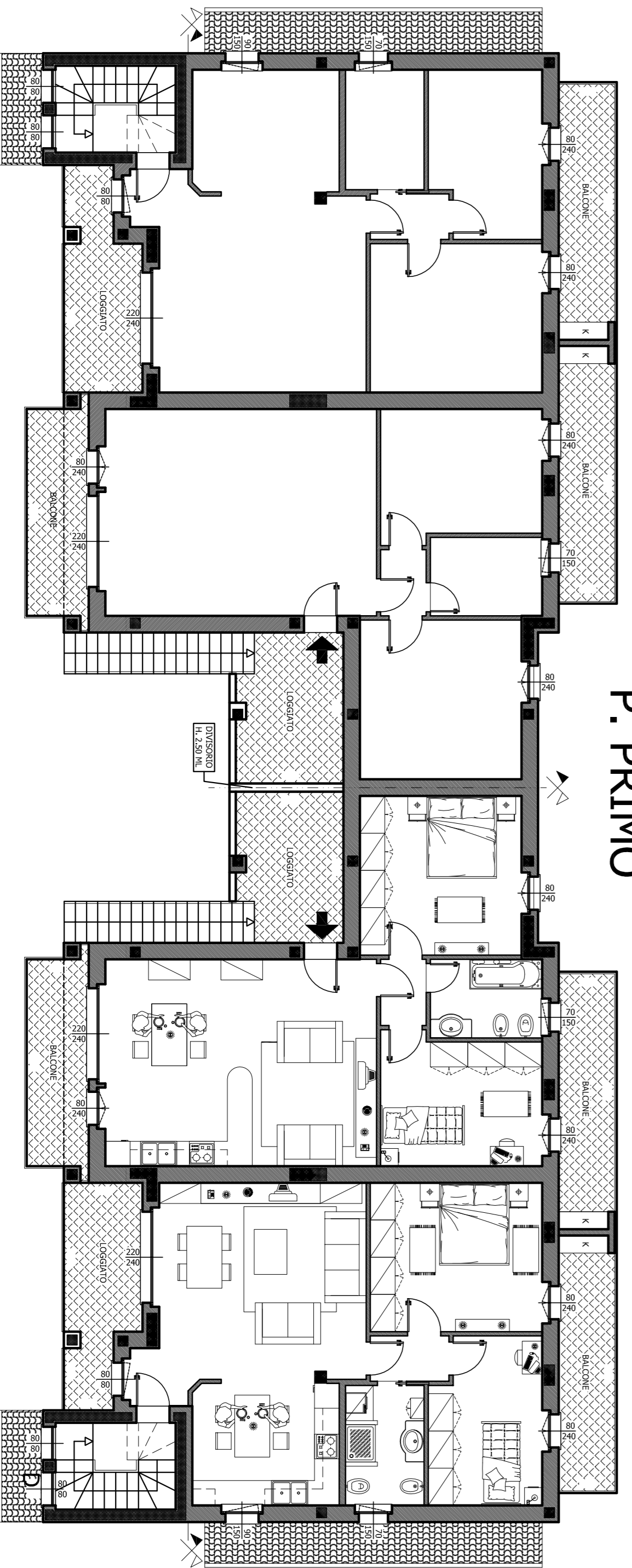


P. INTERRATO



P. RIALZATO



P. PRIMO

- COPIA PER STUDIO
- COPIA PER COMMITTENTE
- COPIA PER DENUNCIA C.A.
- COPIA PER IMPRESA

IL TECNICO:

IL COMMITTENTE:

L'IMPRESA:

COMUNE DI:

ROCCAFRANCA (BS)

Studio Tecnico  
**Fosca Ivan**  
Architetto

Collegio  
Genovese  
di Brescia  
N. 5/18

Scale: no. 5, Piani n° 17  
2000  
-AUTOLAVORATI (BS)-  
Modello autoriservato  
Per il P.M. OTTOBRE 2000

COMMITTENTE:

BEMME COSTRUZIONI S.R.L.

ALLEGATO:  
**4**

PROGETTO DI:

NUOVO COMPLESSO PLURIFAMILIARE

TAVOLE PROG. ORIG.

PRODOTTO:

PIANTE ARREDO e SCARICHI

SCALA:

1:100

DATA:

01/2011